



RÉPUBLIQUE
FRANÇAISE

*Liberté
Égalité
Fraternité*



Présentation de l'aménagement de la forêt communale d'Etiolles

Samedi 17 septembre 2022 - Etiolles



L'ONF ASSURE LA GESTION DURABLE DES FORÊTS PUBLIQUES

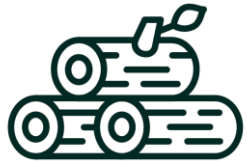
Les gestion durable repose sur 3 fonctions majeures :



SOCIALE : offrir des forêts accueillantes, ouvertes au public ;



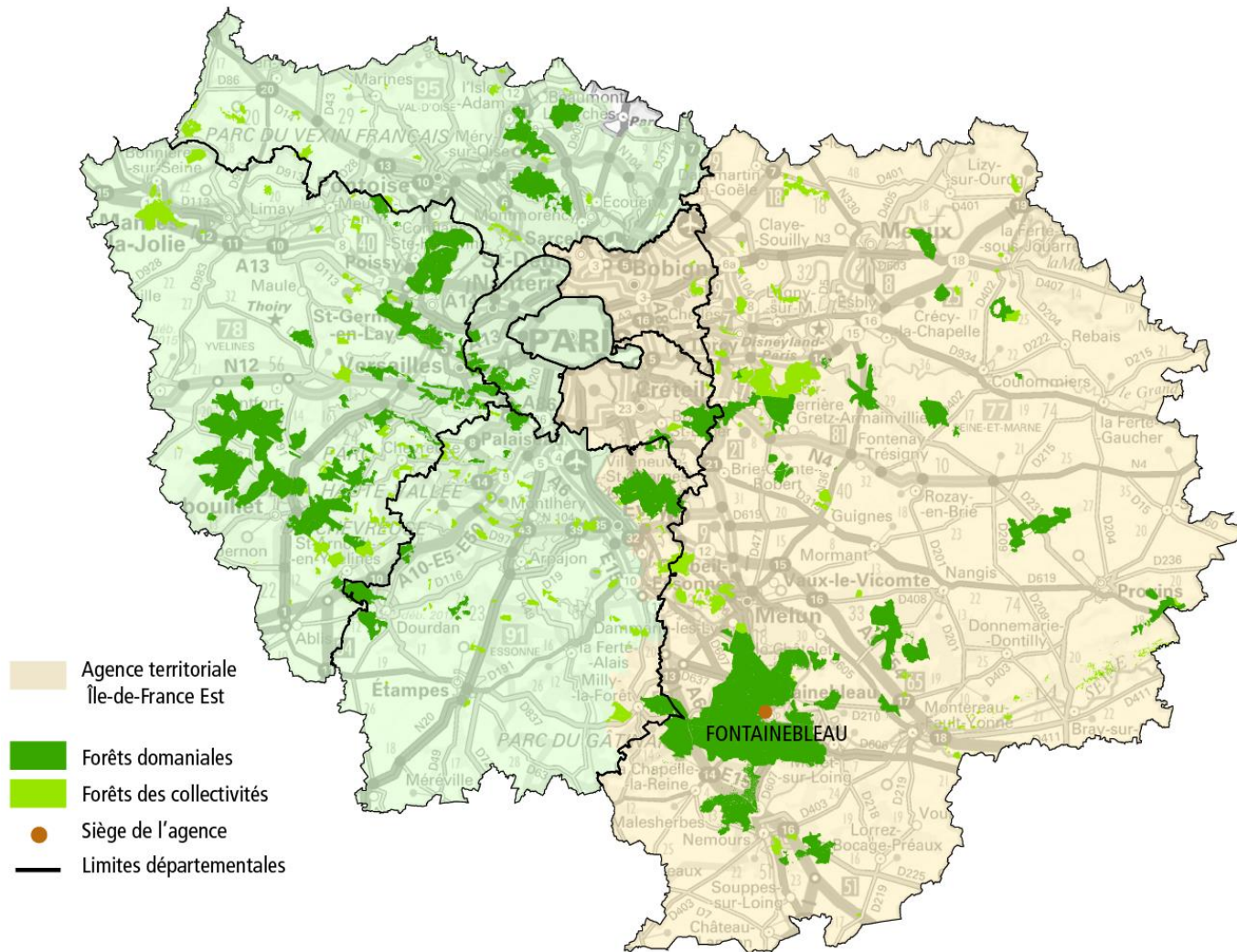
ÉCOLOGIQUE : agir pour préserver et améliorer la biodiversité, les paysages et les ressources en eau ;



ECONOMIQUE : mobiliser du bois pour satisfaire la demande sociétale (bois énergie et bois matériaux) et contribuer à l'approvisionnement de la filière bois.



L'ORGANISATION DE L'ONF EN ÎLE-DE-FRANCE



- Deux agences territoriales se partagent la gestion en Île-de-France : Île-de-France Est et Île-de-France Ouest
- L'agence de Île-de-France Est gère **42 000 ha de forêts domaniales et 9 800 ha de forêts de collectivités** : communales, départementales, Régionales
- Elle s'étend sur **4 départements** : Seine-et-Marne, Val-de-Marne, partie orientale de l'Essonne, Seine-Saint-Denis

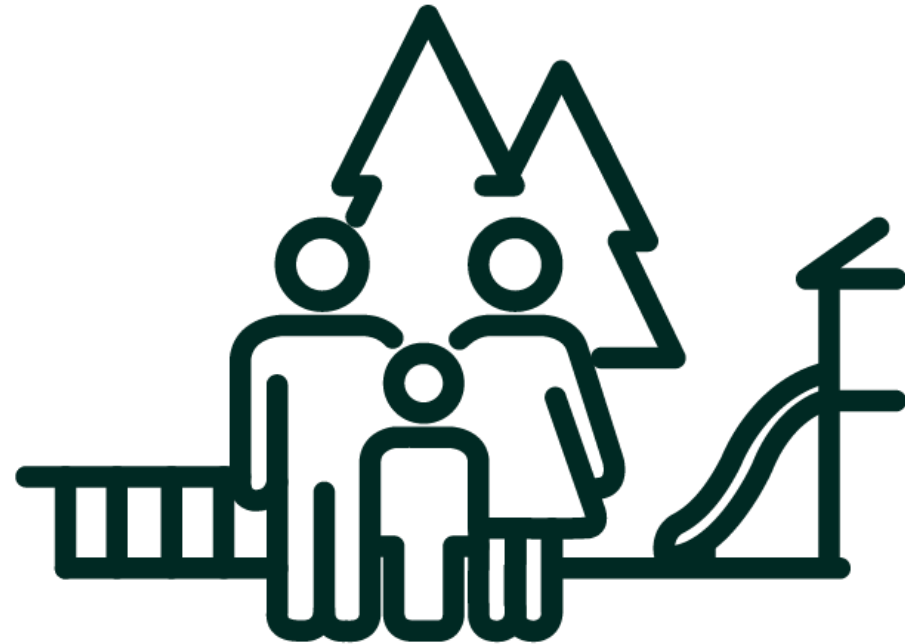
Les grands axes de l'aménagement

- Une forêt accueillante
- Des bois sécurisés
- Un patrimoine forestier amélioré



UNE FORÊT COMMUNALE ACCUEILLANTE

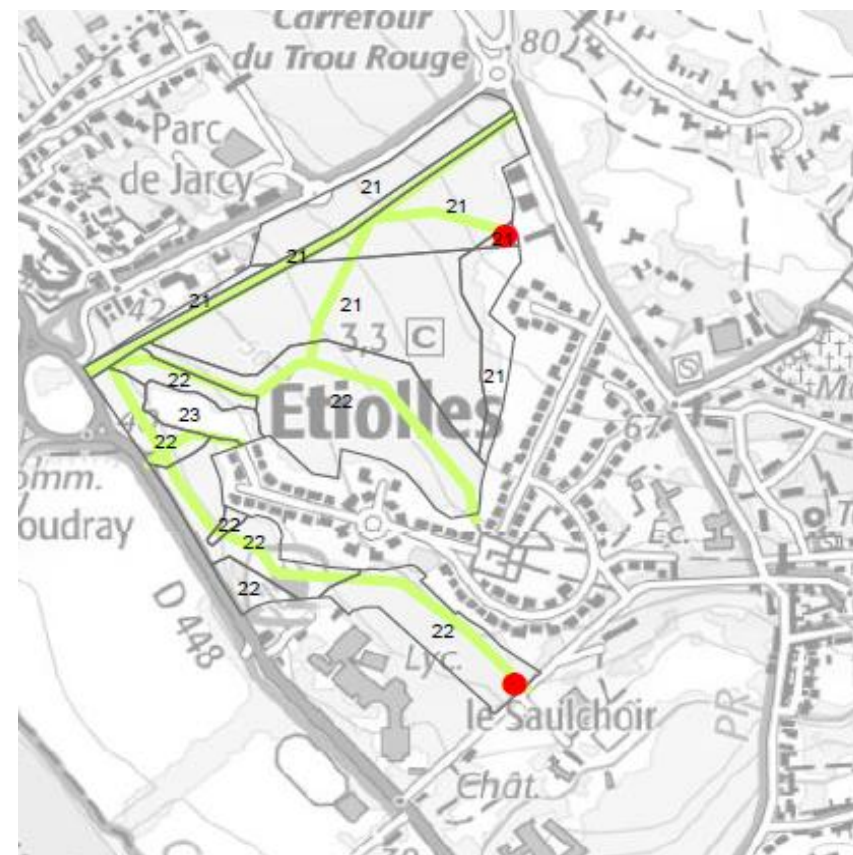
- Itinéraires de promenade desservant les lieux d'intérêt sur le bois des coudraies
- Remise en état de l'arboretum du bois des chevreaux.
- Remise en état et conservation du patrimoine historique des bois.



ITINÉRAIRES DE PROMENADE BOIS DES COUDRAIES



- VOIERIE À USAGE MIXTE POUR LE PASSAGE DES PIÉTONS, VÉLOS ET TRACTEURS DE DÉBARDAGE DE BOIS



ARBORETUM BOIS DES CHEVREAUX

- UN ESPACE ARBORÉ D'ACCUEIL POUR LES RIVERAINS DU BOIS



PATRIMOINE HISTORIQUE DES BOIS DES COUDRAIES



- PRÉSERVER ET METTRE EN VALEUR LE PATRIMOINE HISTORIQUE DES BOIS





UNE FORÊT SÛR POUR LES RIVERAINS ET USAGERS

- Un bois sûr pour les usagers et les riverains
- Des lisières entretenues.





UN BOIS SÛR POUR LES USAGERS ET LES RIVERAINS

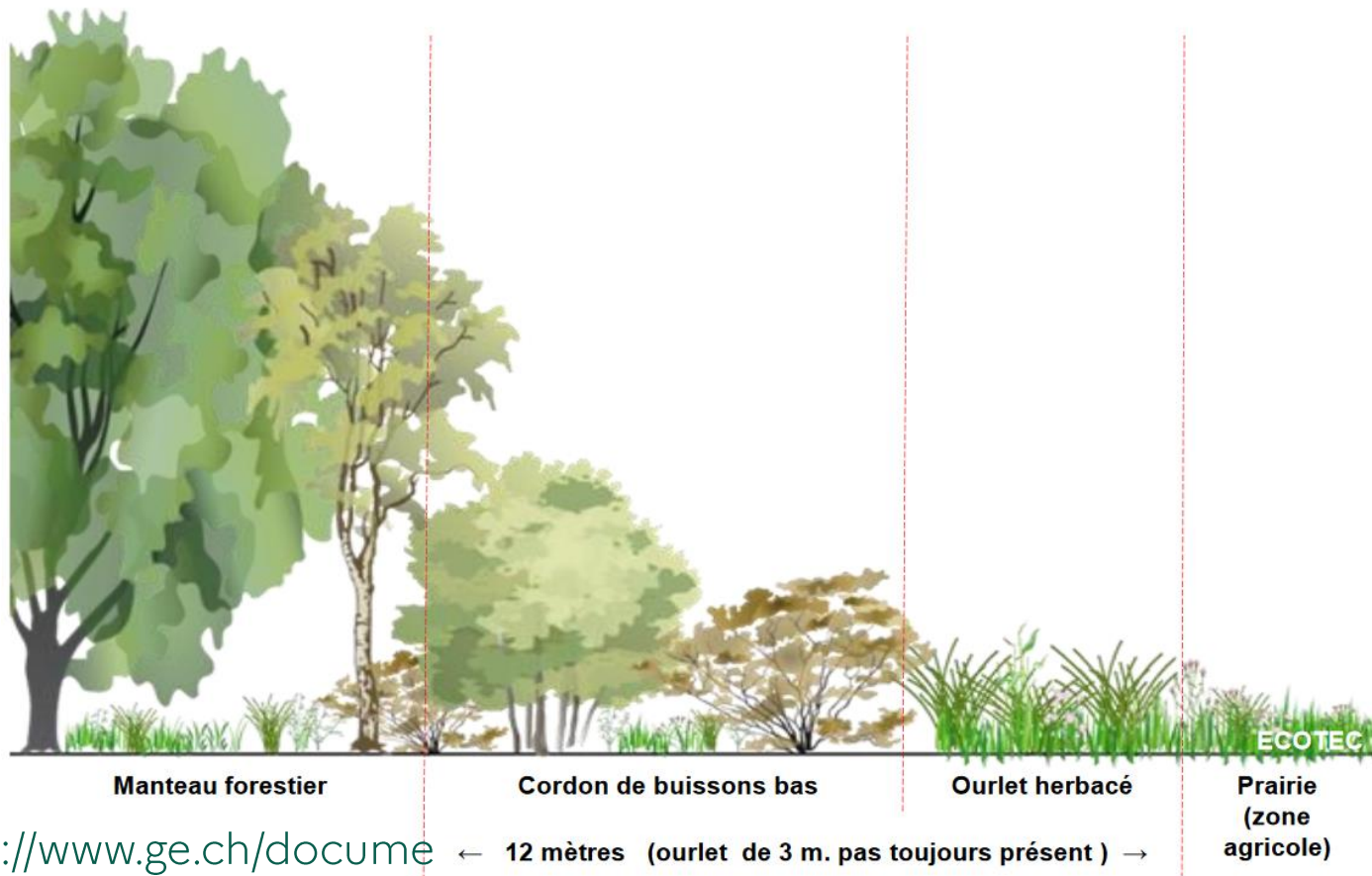


- INTERVENTION SUR LES ARBRES QUI PRÉSENTENT UN DANGER POUR LES USAGERS OU LES INFRASTRUCTURES



DES LISIÈRES ENTRETENUES

Structuration type d'une lisière étagée



- UNE INFRACTEUR PERMETTANT L'ACCÈS AUX LISIÈRES
- TENDRE VERS UN ÉTAGEMENT DES LISIÈRES



AMÉLIORER LE PATRIMOINE FORESTIER

- Mise en place d'une gestion futaie irrégulière
- Sortir de l'objectif de production de bois
- Sélection des essences d'avenir par les coupes et les travaux



GESTION EN FUTAIE IRREGULIERE

Objectifs de la gestion en futaie irrégulière:

- Favoriser le développement d'arbres à larges houppiers.
- Sélection d'un mélange d'essences adaptées au changement climatique et au contexte local.
- Renouveler la forêt après le dépérissement d'un ou plusieurs arbres.



Tous les 8 à 10 ans, des arbres d'âges différents sont coupés afin d'assurer la régénération de la forêt tout en maintenant un paysage forestier continu.



ASSURER LA PÉRENNITÉ DE LA FORÊT

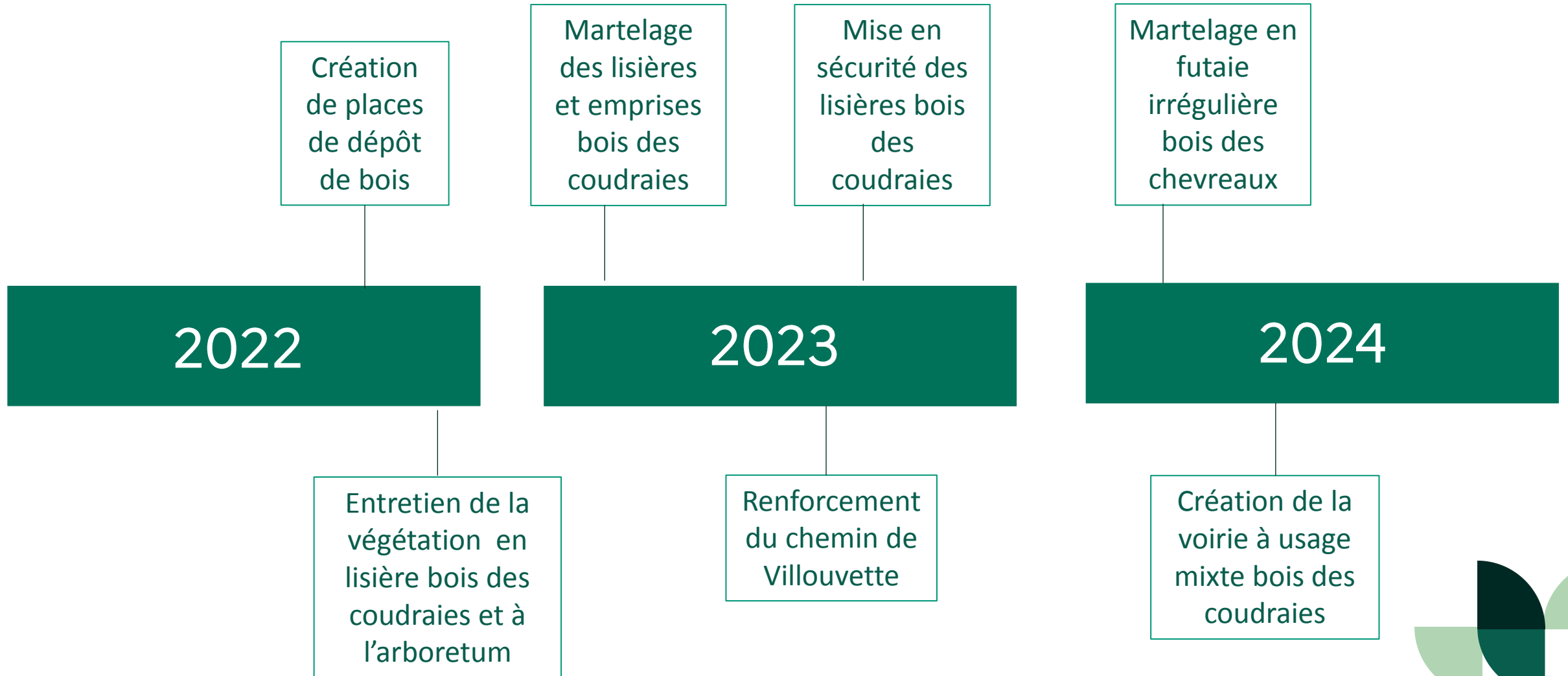
- EXEMPLE DE DÉPÉRISSEMENT MARQUÉ SUR LES FRÊNES ET ÉRABLES AU BOIS DES COUDRAIES



Planification des travaux à venir



PROGRAMME DE COUPES ET TRAVAUX





Office National des Forêts

Merci pour votre attention.