

Département de l'Essonne

Commune d'Étiolles



2. Projet d'aménagement et de développement durable (PADD) avant et après mise en compatibilité

Déclaration de projet emportant mise en compatibilité du PLU

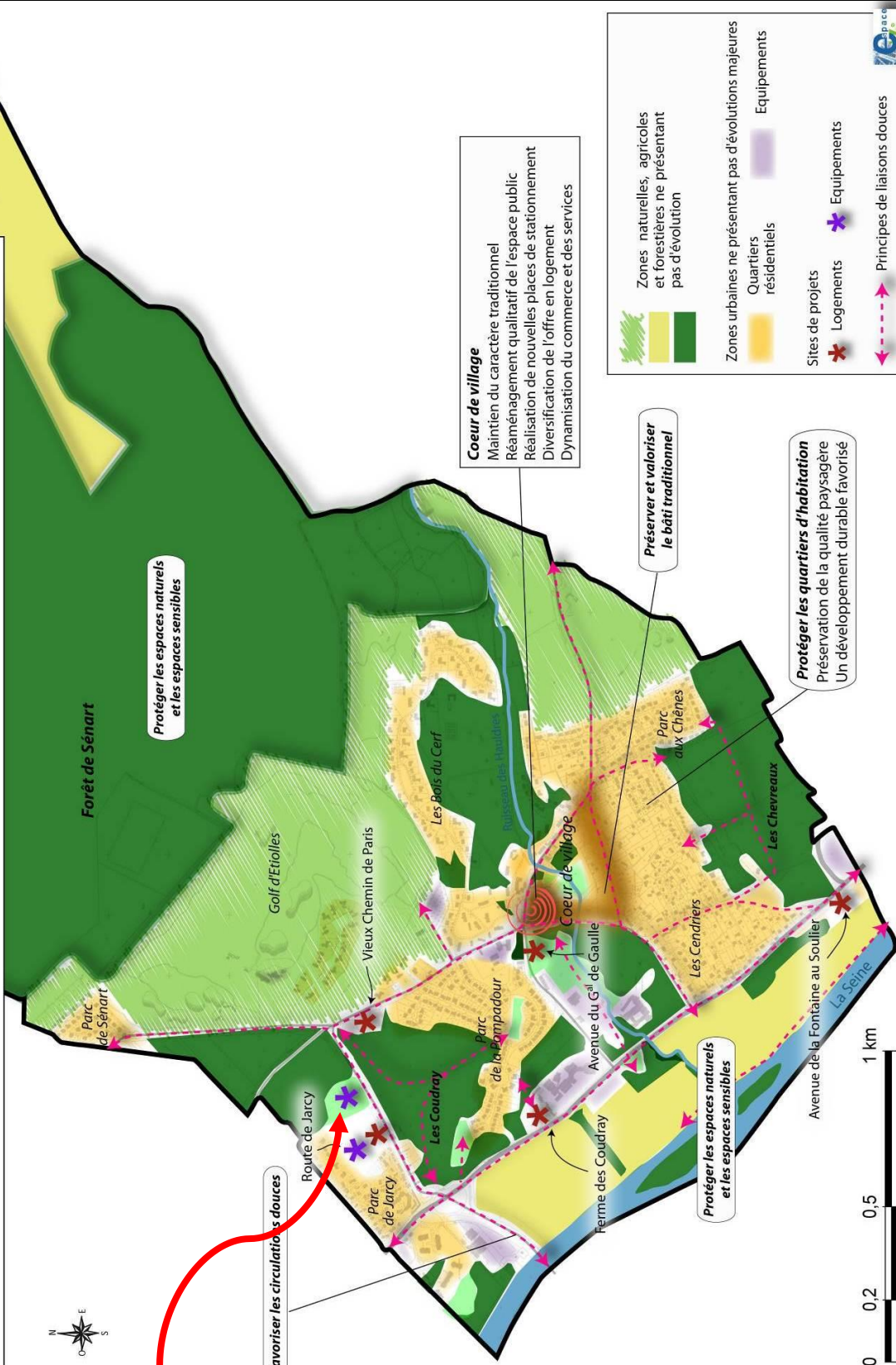
Projet site des carrières

approuvée par délibération du Conseil Municipal du 26 juin 2023

Modification n°2 du PLU approuvée par délibération du Conseil Municipal du 10 octobre 2016
Modification simplifiée du PLU approuvée par délibération du Conseil Municipal en date du 11 février 2014
PLU approuvé par délibération du Conseil Municipal en date du 26 septembre 2012
Modifié par délibération du Conseil Municipal en date du 17 décembre 2012 suite aux remarques du
contrôle de légalité

EXTRAIT DU PADD AVANT MISE EN COMPATIBILITÉ

Commune d'Étiolles - Elaboration du Plan Local d'Urbanisme
Les grandes orientations du Projet d'Aménagement et de Développement Durable



Site des Carrères – orientation « Équipement »

Coeur de village
 Maintien du caractère traditionnel
 Réaménagement qualitatif de l'espace public
 Réalisation de nouvelles places de stationnement
 Diversification de l'offre en logement
 Dynamisation du commerce et des services

Préserver et valoriser le bâti traditionnel

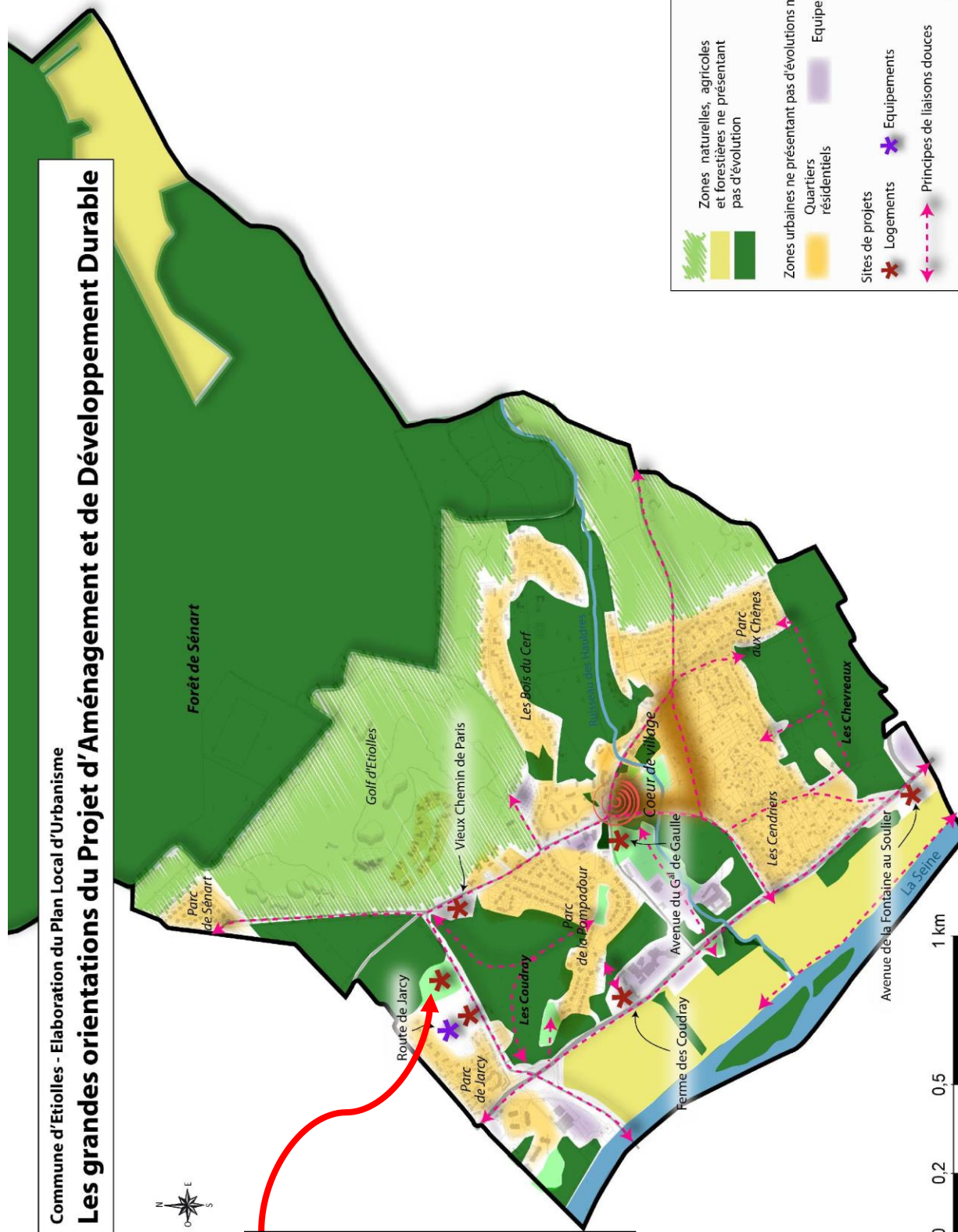
Protéger les quartiers d'habitation
 Préservation de la qualité paysagère
 Un développement durable favorisé

	Zones naturelles, agricoles et forestières ne présentant pas d'évolution		Zones urbaines ne présentant pas d'évolutions majeures
			Quartiers résidentiels
			Equipements
	Sites de projets		Equipements
	Logements		Equipements
	Principes de liaisons douces		



EXTRAIT DU PADD APRÈS MISE EN COMPATIBILITÉ

Commune d'Etiolles - Elaboration du Plan Local d'Urbanisme
Les grandes orientations du Projet d'Aménagement et de Développement Durable



Zones naturelles, agricoles et forestières ne présentant pas d'évolution

- Green hatched area
- Yellow area
- Dark green area

Zones urbaines ne présentant pas d'évolutions majeures

- Yellow area: Quartiers résidentiels
- Purple area: Equipements

Sites de projets

- Red star: Logements
- Purple star: Equipements

Principes de liaisons douces

- Pink dashed line with arrow: Principes de liaisons douces

Site des Carrères – passage en orientation « Logements »